

# La Promenade des Hameaux de Lavigerie

**120m de dénivelé positif, 3h00 de marche. Départ de la Boudio**  
**Balade facile mêlant découverte du patrimoine et pastoralisme**

**Au programme:**

- Visite des plus beaux hameaux du village
- Des rencontres avec les habitants de la vallée
- Possibilité d'acheter du fromage à la ferme
- Magnifique panorama à l'entrée de la vallée d'Impradine
- Les belles maisons de la Courbatière

**Précautions:**

- ☒ Refermez bien les travers après votre passage
- ☒ Si vous devez franchir un barbelé, faites le par-dessus
- ☒ Evitez de vous approcher des veaux.



Panorama de Lavigerie depuis le Puy de Seycheuse. En bas à gauche, la Boudio.

la traverse pour continuer par la rue qui fait face partant à droite. Presque immédiatement, prendre la rue à gauche qui traverse le hameau de Lavigerie (marques bleues). Dans le haut du petit village, le chemin s'oriente vers la gauche à flanc de montagne pour rejoindre le hameau de la Gandilhon. Il emprunte pour quelques

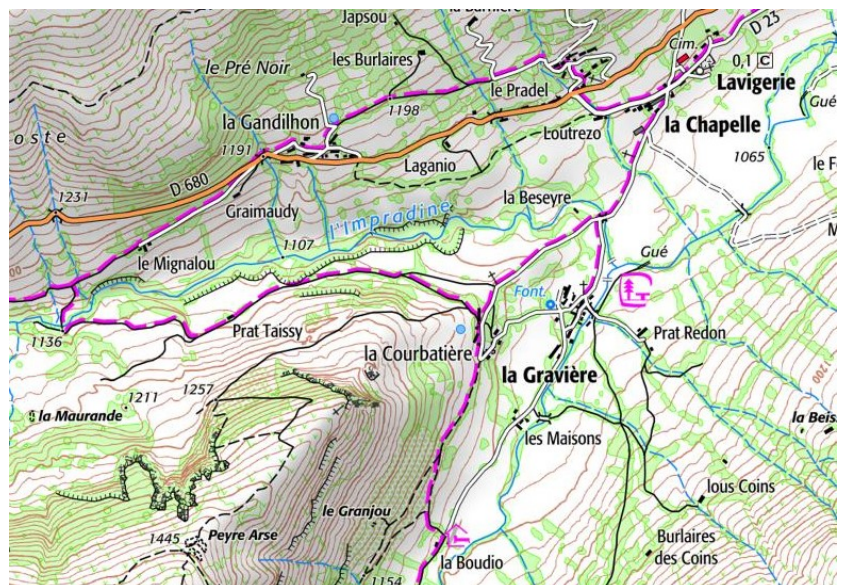
mètres la D680, franchi un pont, pour s'engager à gauche dans une petite route qui mène vers la ferme du Mignalou (marques jaunes jusqu'à la Courbatière). Deux cent cinquante mètres après celle-ci, il descend fortement à gauche pour traverser de nouveau l'Impradine sur une passerelle et repart vers la gauche en montant douce-

ment au milieu d'un petit chaos de blocs de brèche volcanique. Le chemin passe à côté du buron de Prat-Tessy pour continuer à flanc dans un joli chemin creux jusqu'à la Courbatière (très belles maisons aux linteaux sculptés). L'itinéraire prend la rue à droite et dans l'épingle à cheveux il part tout droit dans le chemin qui ramène en 10' à la Boudio.

Secours : 17 ou 112

La Boudio : 04 71 20 81 87

De la Boudio, suivre la route et traverser successivement les hameaux des Maisons (magnifique ruine de ferme en cours de réhabilitation à gauche) puis de la Gravière (beau hameau traditionnel avec son « couderc », place publique à la disposition de la communauté). Au pont sur l'Impradine, remonter à droite vers le hameau de la Chapelle et prendre à gauche au four banal (à la ferme Gandilhon, à gauche, vente d'excellent fromages d'Auvergne). On passe près de la ferme « l'Outrezo » pour remonter la route, très raide, qui mène à la D680. On



*Attention : Certains de ces itinéraires se déroulent en milieu montagnard. Un équipement et des connaissances techniques adéquates sont de mise pour les parcourir. Les difficultés décrites sont susceptibles de changer rapidement*