

# Niermont – Dienne Par le sentier des Quirous

360m de dénivelé positif, 1h20' de montée, 640m de dénivelé négatif. Au total, 5h de marche. Départ du col de Serre (10' de la Boudio en voiture)

Une randonnée familiale sans difficulté, à effectuée par temps clair et peu venté. Besoin de faire du stop pour récupérer la voiture laissée au Col de Serre

### Au programme:

- ☒ Remarquable point de vue sur le volcan
- ☒ Un des hauts sommets le plus accessible aux enfants
- ☒ Flore débordante d'activité en juin/juillet
- ☒ Beaucoup de chevaux en semi-liberté sur le parcours

### Précautions:

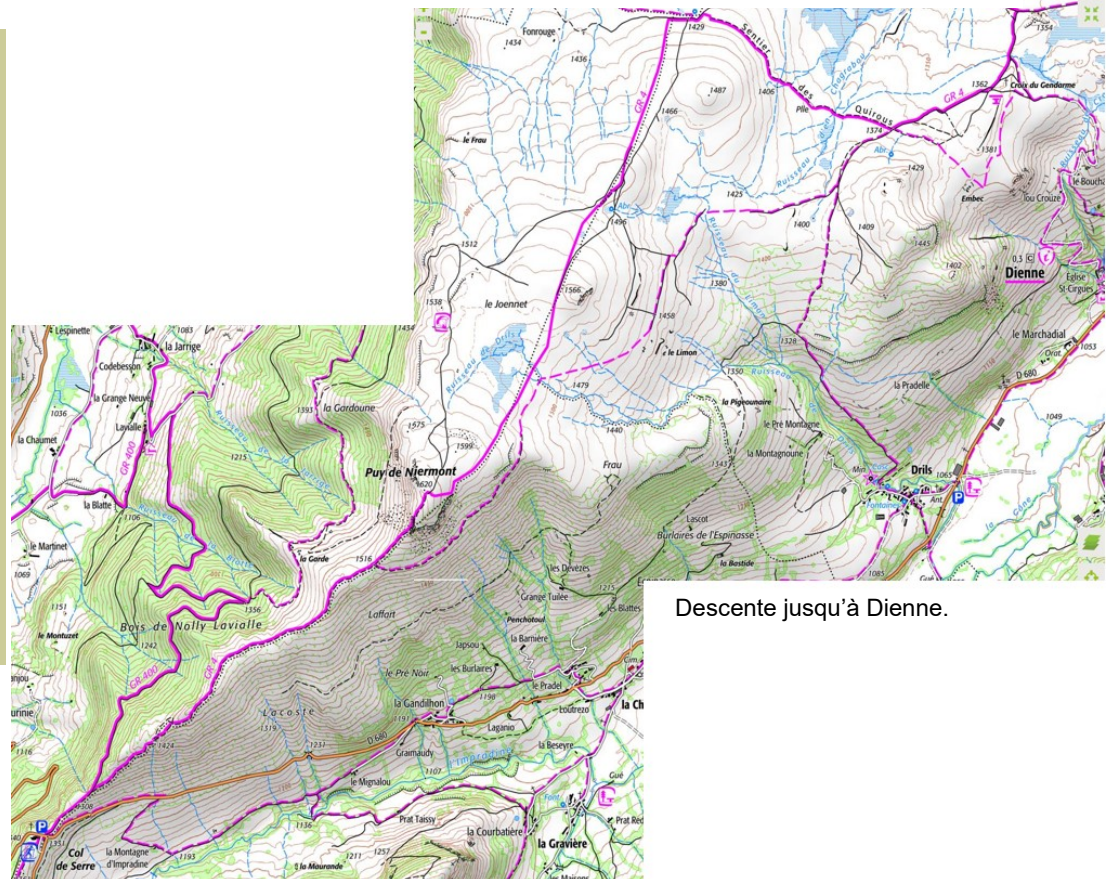
- ☒ Refermez bien les travers après votre passage
- ☒ Si vous devez franchir un barbelé, faites le par-dessous
- ☒ Évitez de vous approcher des veaux.

Secours : 17 ou 112

La Boudio : 04 71 20 81 87

Du col de Serre (1330m) suivre le GR4 (marques rouges et blanches) jusqu'au sommet du Puy de Niermont (1620m, 1h15').

Durant tous le parcours, vues magnifiques sur les vallées du Claux et de la Santoire. Du sommet, qui est également le point culminant du plateau du Limon, belles perspectives sur le Cézallier cantalien au nord, et le Puy



Descente jusqu'à Dienne.

Mary au sud.

Puis descente par le plateau, en suivant toujours le GR4 jusqu'au Sentier des Quirous. Celui-ci relie les vallées de la Santoire et de Cheylade et se caractérise par des pierres

(ménirs) espacées tous les 10 m environ.

A ce sentier, vous prenez le sentier des Quirous vers la droite, en continuant sur le GR4, jusqu'à la Croix du Gendarme, que vous laissez sur votre gauche.



Séparant les vallées du Claux à gauche et d'Impradine à droite, le Puy de Niermont. Au loin, le Puy de Sancy